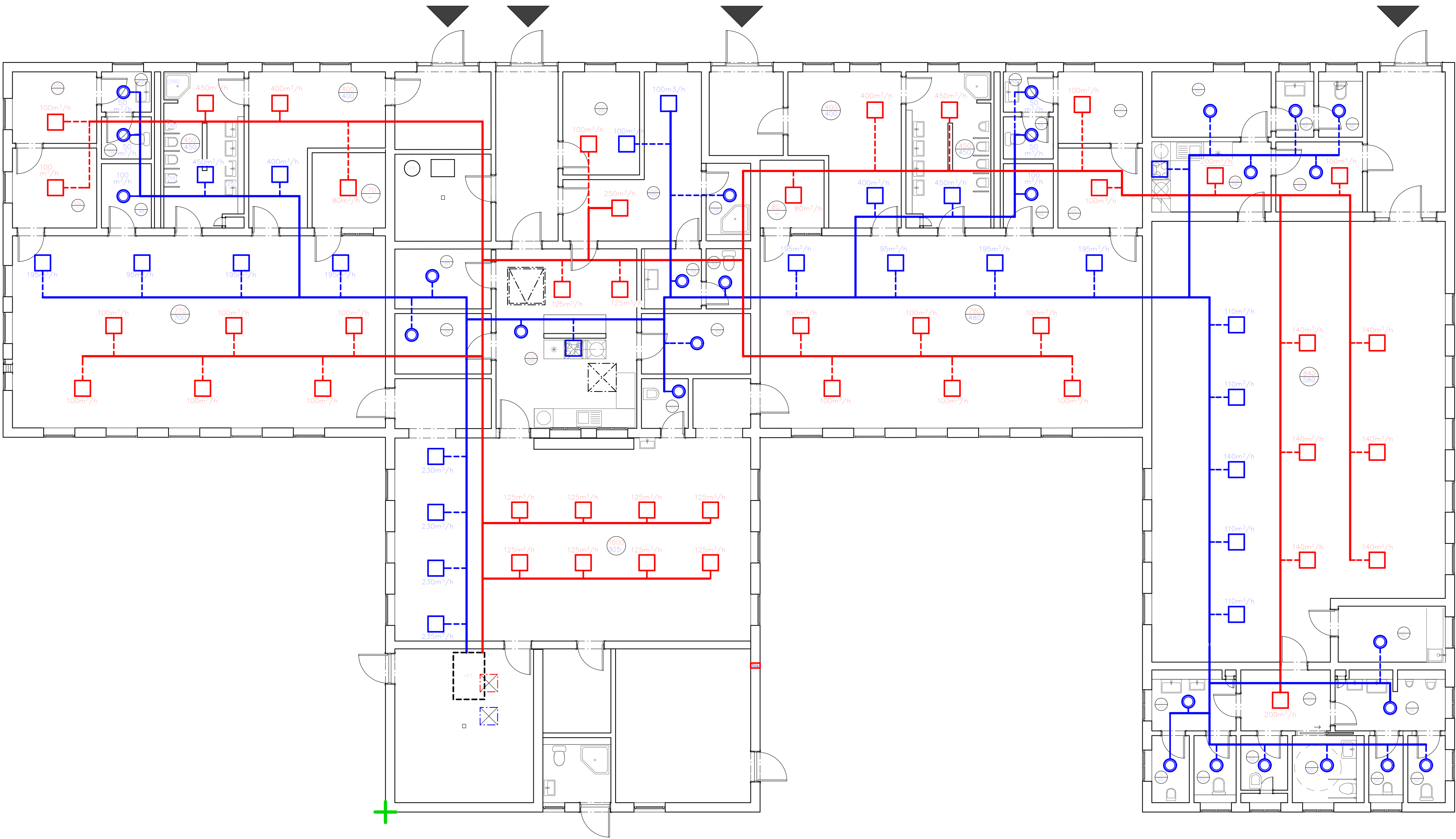


KONCEPCE VZDUCHOTECHNIKY – MATĚŘSKÁ
ŠKOLA S KAVÁRNOU
HUMPOLEC, M 1:50



LEGENDA MÍSTNOSTÍ

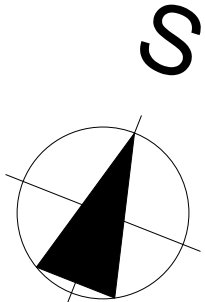
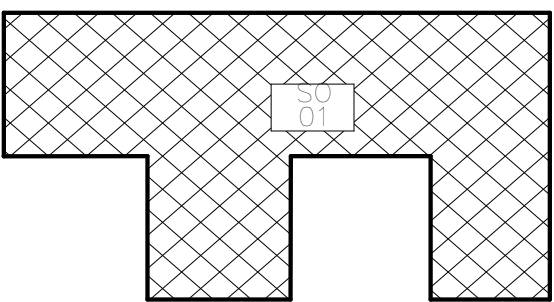
OZNAČENÍ	NÁZEV	PLŮCHA	OZNAČENÍ	NÁZEV	PLŮCHA
101	CHODBA	11,21	131	TRIDA	75,30
102	TECH. M.	8,52	132	ZÁDVEŘÍ	6,72
103	ŘEDITELNA	8,02	133	SATNA	15,67
105	SPRCHA	3,48	134	IZOLACE	4,77
106	DENNÍ M.	14,8	135	HYGIENA	13,72
107	KUCHYŇ	25,93	136	SKLAD LŮŽKOVN	3,62
108	SKLAD ODPADU	5,83	137	WC	2,30
109	POTŘEVEN	5,92	138	PŘEDSÍN WC	2,19
110	SKLAD LŮŽKOVN	6,85	139	DENNÍ M.	6,20
111	CHODBA	5,07	140	KANCELÁŘ	7,05
112	CHODBA	3,12	201	ZÁDVEŘÍ	11,96
113	ÚKLID	2,39	202	SKLAD	6,24
114	JÍDELNA	74,10	203	KAVARNA	126,51
116	SKLAD	5,86	204	CHODBA	5,72
118	WC	4,72	205	WC MUŽI	6,89
119	SKLAD HRAČEK	21,32	206	WC MUŽI	2,58
120	TECH. MÍSTNOST	21,88	207	WC CHLAPCI	2,36
121	ZÁDVEŘÍ	7,96	208	WC ŽENY	4,91
122	IZOLACE	5,78	209	SKLAD WC	5,27
123	SATNA	16,12	210	WC ŽENY	2,90
124	HYGIENA	12,97	211	WC DIVKY	2,58
125	TRIDA	74,24	212	KUCHYŇ	8,93
126	SKLAD LŮŽKOVN	3,62	213	DENNÍ M.	8,00
127	KANCELÁŘ	7,03	214	PŘEDSÍN WC	2,64
128	SATNA	6,18	215	WC	2,95
129	PŘEDS. WC	2,19	216	ÚKLID	2,62
130	WC	2,30			

LEGENDA ZNAČENÍ

- POTRUBÍ PRO PŘÍVOD VZDUCHU (DISTRIBUČNÍ)
- POTRUBÍ PRO NÁPOJENÍ PRVKŮ PRO PŘÍVOD VZDUCHU
- POTRUBÍ PRO ODVOD VZDUCHU
- POTRUBÍ PRO NÁPOJENÍ PRVKŮ PRO ODVOD VZDUCHU
- PRVEK PRO PŘÍVOD VZDUCHU NAPŘ. VÍŘIVÝ ANEMOSTAT
- PRVEK PRO ODVOD VZDUCHU
- PRVEK PRO ODVOD VZDUCHU NAPŘ. TALÍŘOVÝ VENTIL
- DECENTRÁLNÍ VZT JEDNOTKA
- TOK VZDUCHU + JEHO MNOŽSTVÍ m³/h
- MNOŽSTVÍ PŘÍVÁDĚNÉHO VZDUCHU POMOCÍ VZT
- MNOŽSTVÍ ODVÁDĚNÉHO VZDUCHU POMOCÍ VZT

POZNÁMKY

- VEŠKERÉ ROZVODY A ZAŘÍZENÍ BUDOU V SOULADU S VEČNĚ PŘISLUŠNÝMI NORMAMI A VÝHLÁŠKAMI
- VÝKRES ZOBRAZUJE PŘEDPOKLADÁNY PŘÍBĚH VZT V OBJEKTU, PODROBNÝ NÁVRH (ROZMÍSTĚNÍ, DIMENZE, MATERIÁL A.T.P.) PROVEDE K TOMU OPRÁVENÁ OSOBA
- ROZVODY VZT BUDOU VEDENY V POHLEDU
- PROUDĚNÍ VZDUCHU MEZI JEDNOTLIVÝMI MÍSTNOSTMI ZAJIŠTĚNO POD DVEŘNÍ VÝPLNÍ NEBO PŘEDPŘIPRAVENÝMI MRIZKAMI
- POTRUBÍ BUDE TEPELNĚ A AKUSTICKY IZOLOVÁNO



0,000=530,600 m.n. m SOUŘADNICOVÝ SYSTÉM JTSK

OBJEDNATEL:			
VYSOKÉ UČENÍ TECHNICKÉ V BRNĚ FAKULTA STAVEBNÍ			
VYPRACOVAL:	Bc.ALENA HYLÍŠOVÁ		
AUTOR:	Bc.ALENA HYLÍŠOVÁ		
PROJEKTANT:		ČÍSLO ZAKÁZKY:	0721/02
ZODPOVĚDNÝ PROJEKTANT:		STUPEŇ PD:	DPS
STAVEBNÍK MĚSTO HUMPOLEC		DATUM:	10/2021
AKCE:	MATĚŘSKÁ ŠKOLA S KAVÁRNOU	FORMÁT:	A4
ČÁST DOKUMENTACE:	POZEMNÍ STAVBY	MĚRÍTKO:	1:100
VÝKRES:	KONCEPCE VZT	ČÍSLO VÝKRESU:	0.01
		ČÍSLO DOKUMENTACE:	0.01